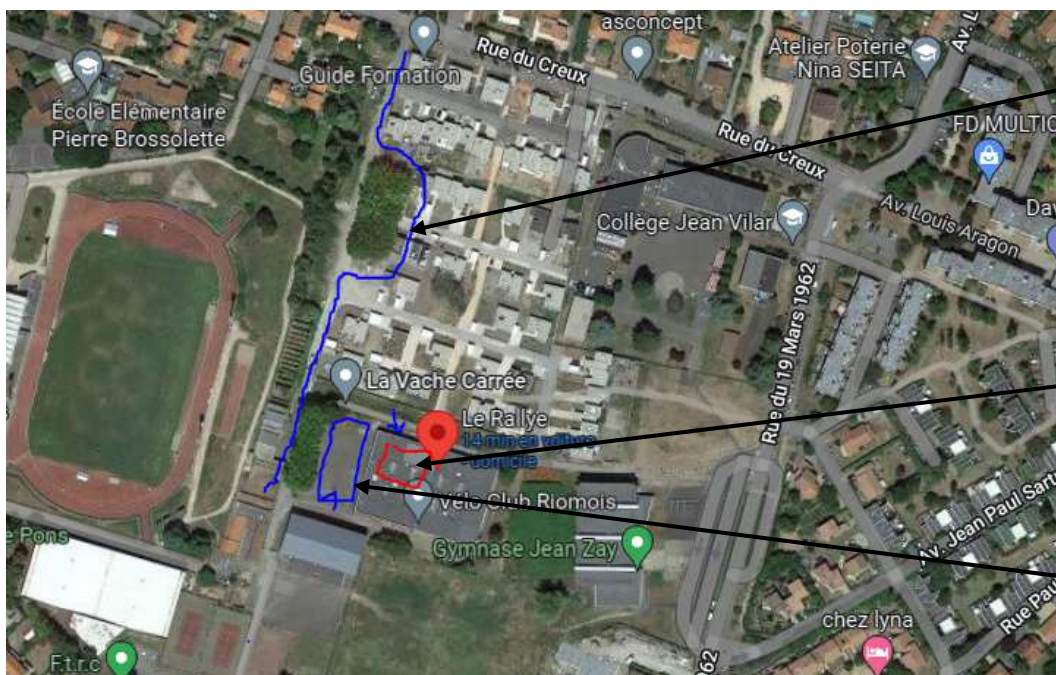
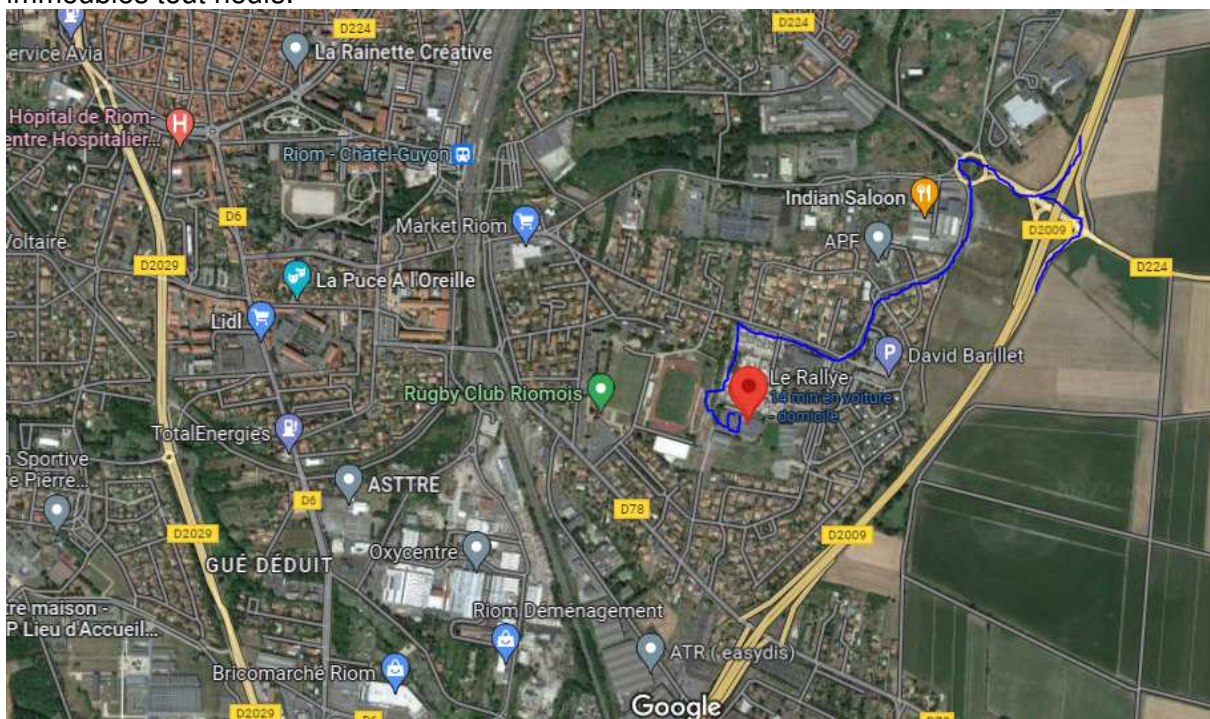


ACCES DEPUIS EXTERIEUR DE RIOM

Sur contournement Est de Riom (Direction Autoroute Paris en venant de Clermont Fd), sortir à la sortie Ennezat et sur la bretelle tourner en direction de Riom. Au rond point, prendre la direction La varenne (dernière sortie). Vers le collège Jean Vilar, prendre rue du Creux et ensuite tourner à gauche Avenue des platanes. Aller au fond de l'avenue (en impasse). Après quelques virages, on atteint le parking situé à gauche. Le club est sur le côté gauche du bâtiment qui donne sur le parking. Voir photos.

ACCES DEPUIS CENTRE VILLE DE RIOM

Aller jusqu'à la gare de Riom, passer sous les voies de chemin de fer à droite de la gare. De l'autre côté au stop tourner à gauche, passer devant le magasin Carrefour Market. Longer son parking et remonter la rue du Creux sur environ 300 m. L'avenue des platanes est à droite, juste avant des petits immeubles tout neufs.

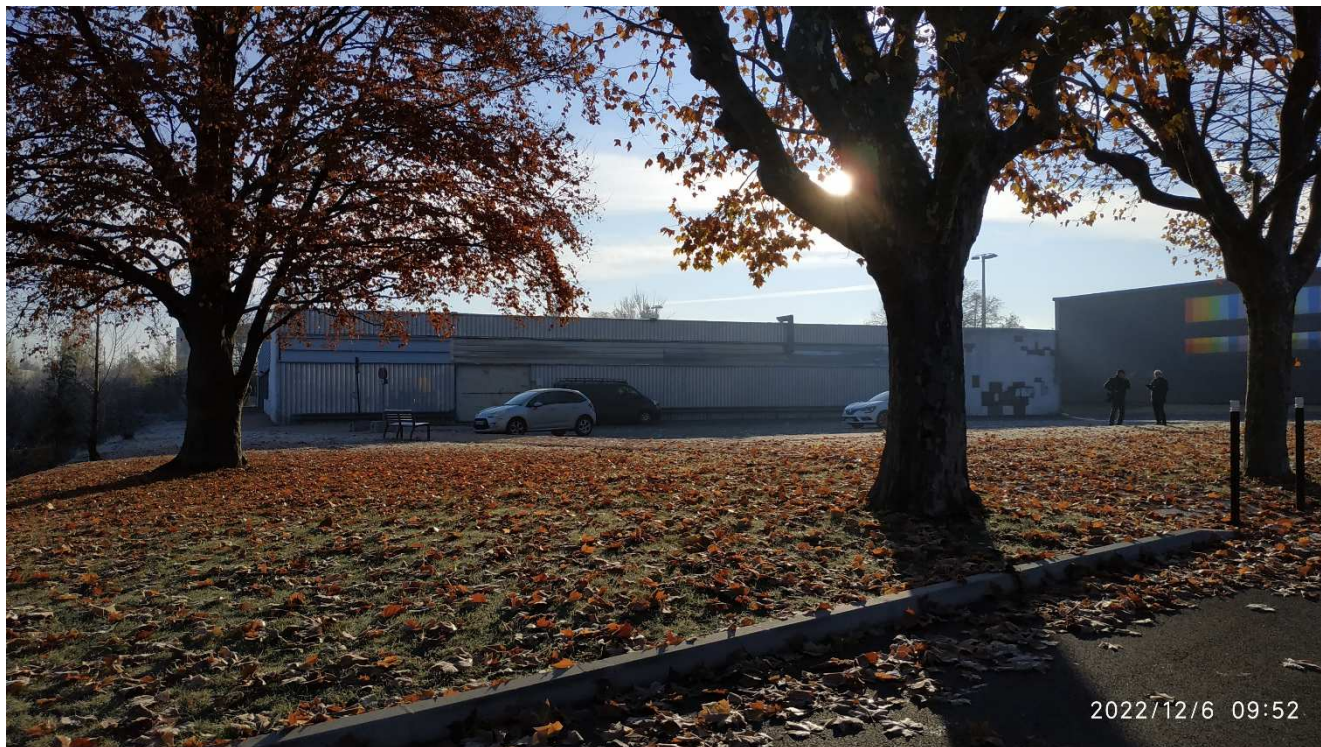


Avenue des Platanes

Local du club

Parking

ACCES DEPUIS LE CENTRE VILLE DE RIOM :



ENTREE DU LOCAL

